



# EUROPASCHUTZGEBIET VOGELSCHUTZGEBIET FEUCHTE EBENE - LEITHAAUEN

DETAILPLAN 3

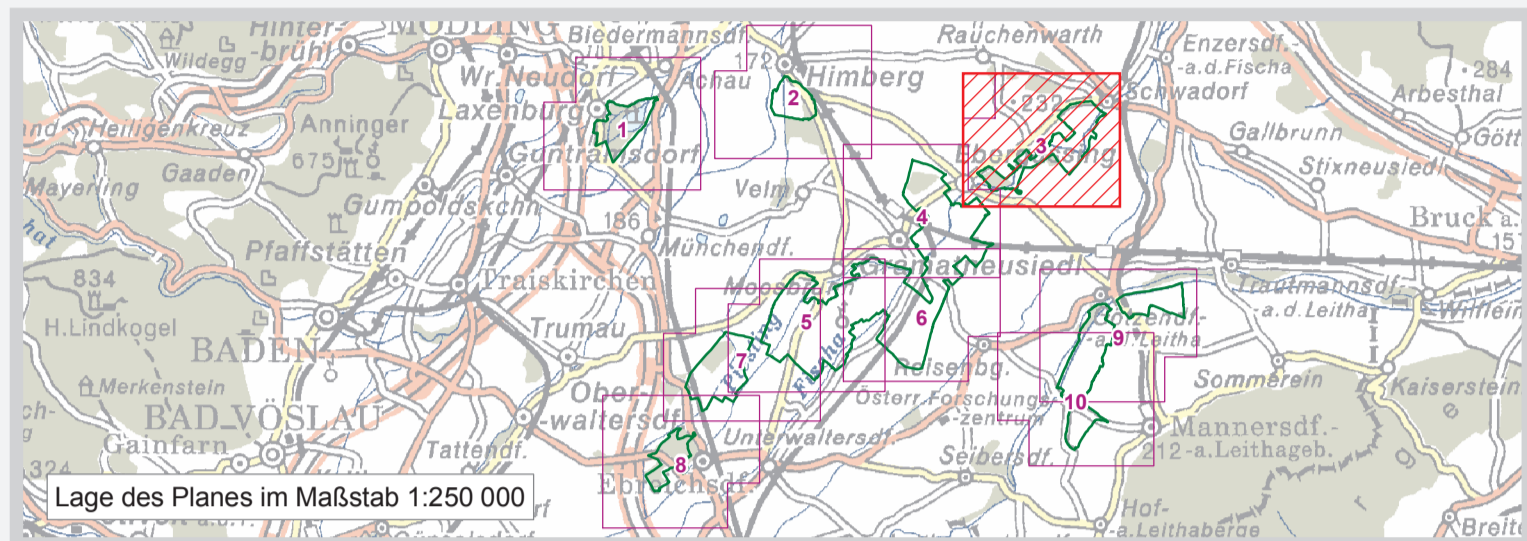
Europaschutzgebiet Feuchte Ebene - Leithaauen

- Feuchte Ebene - Leithaauen
- Gebietsaußengrenze laut Verordnung
- Punkt laut Anlage 1 zu § 11
- Verwaltungsgrenzen**
  - Landesgrenze
  - Grenze politischer Bezirke
  - Grenze politischer Gemeinden
  - Katastralgemeindengrenze
  - Grundstück



Maßstab 1 : 5 000

100 0 100 200 300 400m



Quellen: DKM: BEV, Gr.L., 1080 Wien  
Naturschutzrechtl. Fest.: Amt der NÖ Reg., Abt. Naturschutz  
© Bundesministerium für Umwelt, Verkehr, Energie und Infrastruktur, 2006

Datum: 30. Juni 2006  
Inhalt: Dipl.-Ing. Brigitta Minwald, Mag. Karl Hiesberger, Abt. Naturschutz  
GIS/Kartographie: Abt. Vermessung und Geoinformation  
Information im WWW: <http://www.noe.gv.at/natur2006> Veröffentlichung nur mit Genehmigung des Urhebers © NÖGIS, 2006

KG Rauchenwarth

PG Schwadorf

PG Rauchenwarth

KG Schwadorf

KG Wienerherberg

PG Ebergassing

KG Margarethen  
am Moos

PG Enzersdorf  
an der Fischa

KG Ebergassing

KG Götzendorf

KG Pischelsdorf  
PG Götzendorf  
an der Leitha

24

26

25