

Leobersdorf
KG Leobersdorf

KG Enzesfeld

Enzesfeld
- Lindabrunn

KG Lindabrunn

KG Hölles

Matzendorf
- Hölles

KG
Matzendorf

Hernstein
KG Hernstein

Markt
Piesting

KG Piesting

Wöllersdorf
- Steinabrückl

KG Wöllersdorf

AMT DER NÖ LANDESREGIERUNG



5500/6-4
Anlage 20 zu § 20

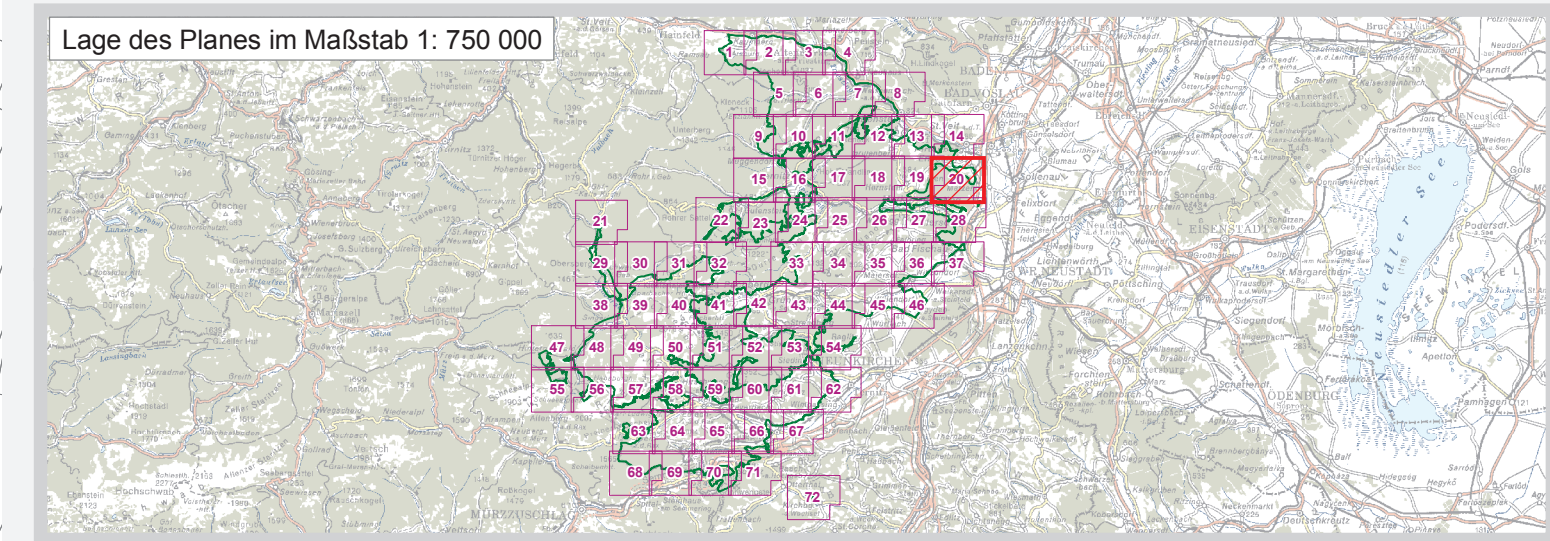
**EUROPASCHUTZGEBIET
FFH-GEBIET
NORDÖSTLICHE RANDALPEN:
HOHE WAND - SCHNEEBERG - RAX**

- FFH-Gebiet
- Gebietsgrenze
- Grundstücksgrenze/Grundstücksnummer
- Verwaltungsgrenzen**
- Landesgrenze
- Bezirksgrenze
- Gemeindegrenze
- Katastralgemeindegrenze



Maßstab 1 : 5 000

0 100 200 300 400 m



Quellen:

OGZ: BEV, Gr. L, 1080 Wien
Naturschutzrechtl. Fest.: Amt der NÖ Leg., Abt. Naturschutz



Datum: 22. Dezember 2008
Mittel: AB, NaturGIS ROP
GIS/Kartographie: Knoll Planung & Beratung
Information im WWW: www.noe.gv.at

Vervielfältigung nur mit Genehmigung des Erhebbers © Land NÖ, 2008