

Höhlenbucheinlage für UMGEBUNG DES EINGANGES
IN DIE EISENSTEINHÖHLE

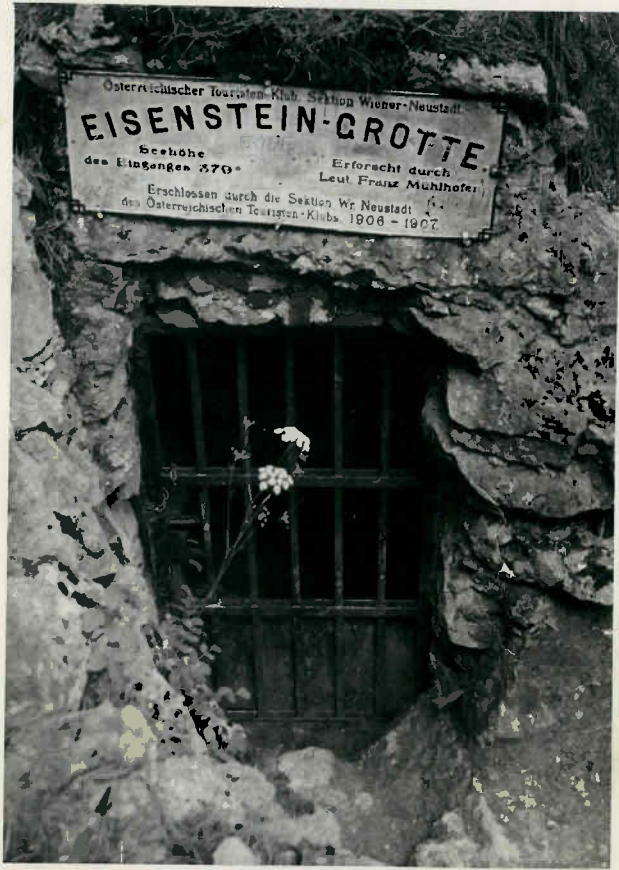
Beilagen (Fortsetzung)



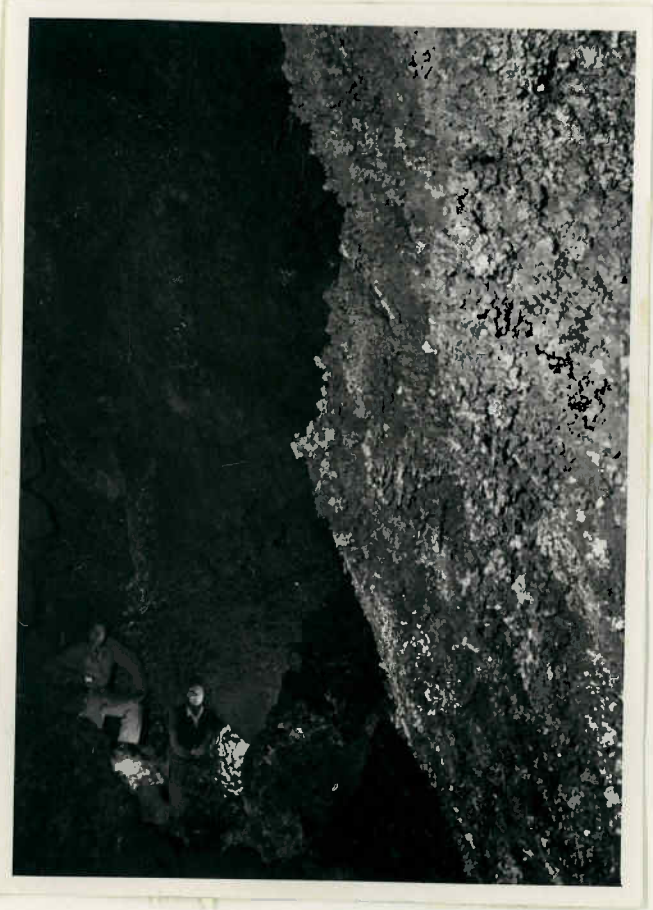
Blick gegen das Schutzgebiet vom Nordosten her; das im Vordergrund liegende Gebiet befindet sich etwa über dem "Hauptweg" der Eisensteinhöhle, aber noch ausserhalb der Schutzgebietes, das sich über den im Bildhintergrund rechts sichtbaren blocküberstreu-
ten Hang gegen Norden zieht.



Blick vom "Neuen Eingang" in westlicher Richtung zu dem dort aufsteigenden, mit Blöcken überstreu-
ten und mit schütterem Föhrenwald bestandenen Hang.











Blick vom Südteil des Schutzgebietes gegen Nordosten.
Im Vordergrund der "Neue Eingang" auf der eingeebneten Aufschüttung im ehemaligen Steinbruchbereich. Im Hintergrund ein Teil der Abbauwand, unmittelbar davor an ihrer linken Begrenzung der mit einem Natursteingewölbe überdeckte "Alte Eingang".

Fotos: Dr. Hubert Trimmel (1967).