

Skizze



Über den zwischen Grillenstein  
und Gr.Eibenstein befindlichen  
„Kopfstein“.  
Aufzulegen auf die Spezialkarte  
1:75.000 aus 1873.

Felsgebilde  
„Kopfstein“



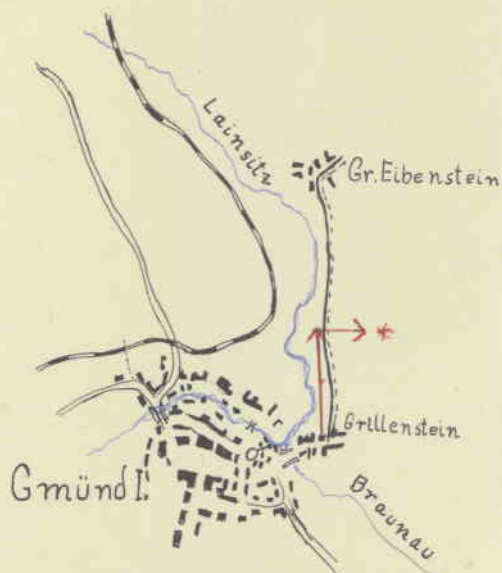
Legende:

\* Kopfstein.

Gmünd, den 10. Oktober 1941.

*Fimmann jun.*

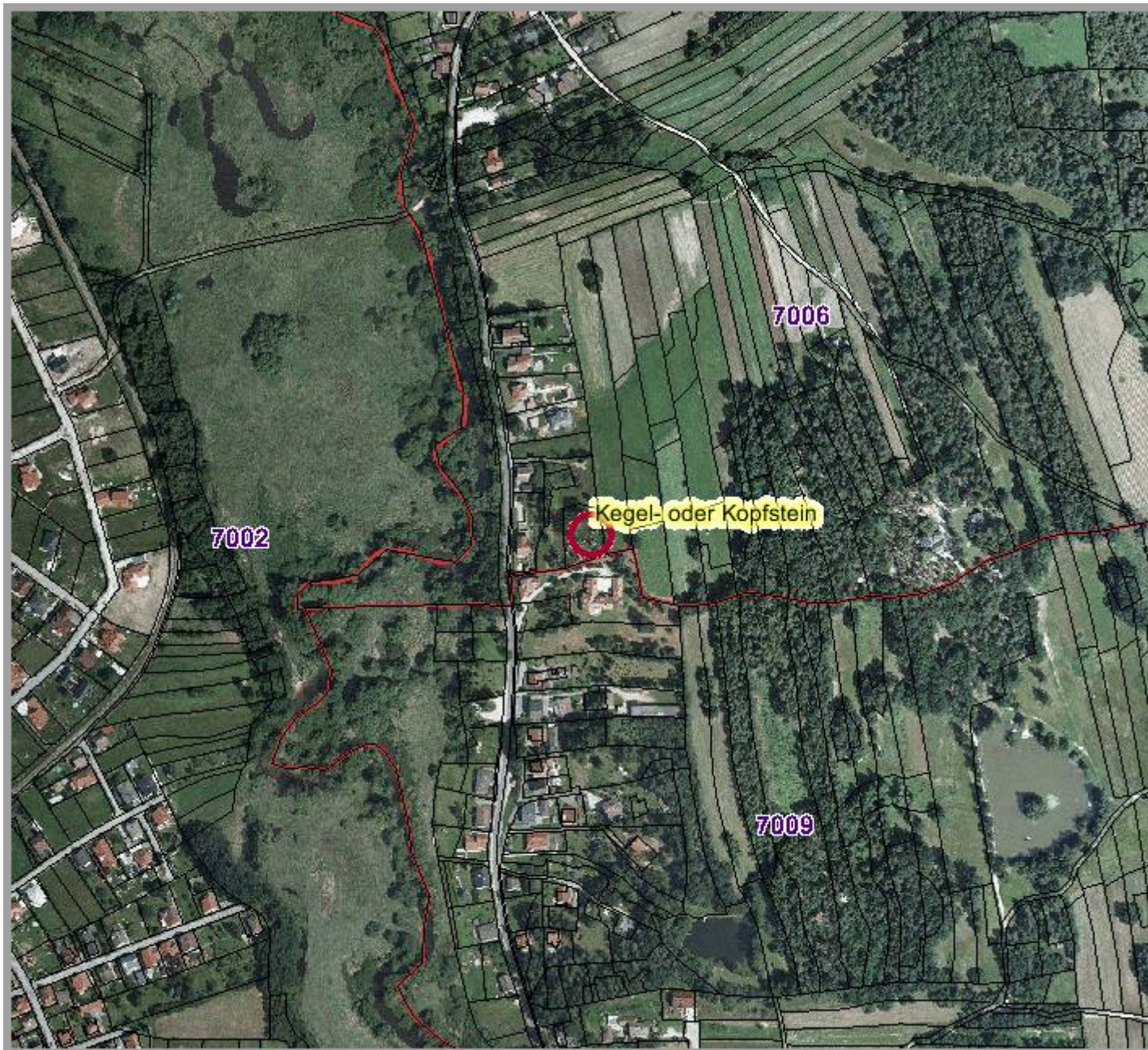
*Egwich  
Rothsch. d. P. d. Rev.*





Elbe 34

6641-34/3  
1 : 1000


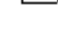






AMT DER NÖ LANDESREGIERUNG



## Kegel- oder Kopfstein

### Legende:

-  DKM Grundstück
-  Grenzen  
(Katastralgemeinde)
-  Niederösterreich
-  Bezirke
-  Gemeinde
-  Katastralgemeinde
-  Katastralgemeinde  
Nummern

0 M 1:5.000 250 m

Quellen:  
Amt der NÖ Landesregierung, BEV



Erstellt am: 16.08.2010  
Bearbeiter:  
Abteilung:  
Verwendungszweck:  
Qualität: 96dpi

Vervielfältigung nur mit Genehmigung des Urhebers