

" E I C H E N B E S T A N D "

KG Horn



1992

K.G. HORN, "UNTERN OBEN TEICH"  
EICHENREIHE AUF AUßEM TEICH DAMM

NORDENDE



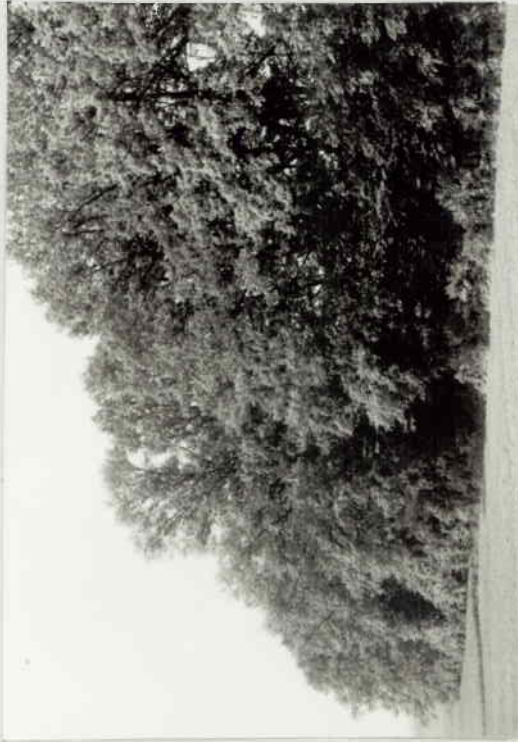
ANSICHT AUS NW



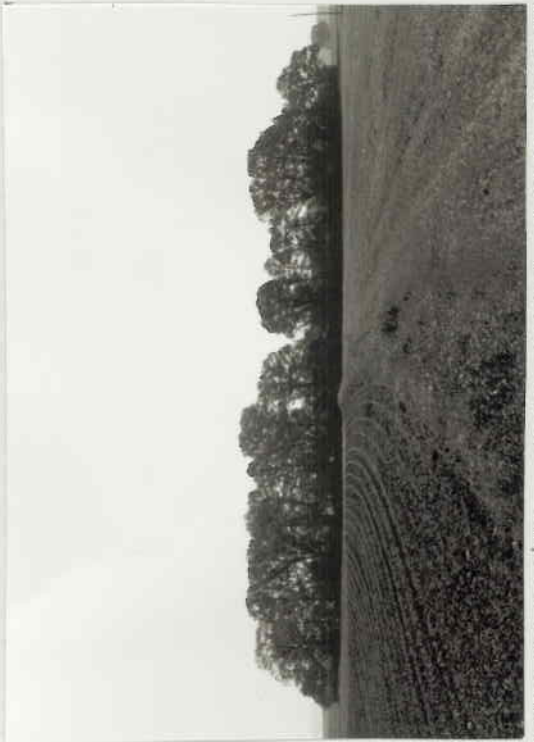
SÜDENDE



KRONENDETAIL VOM  
NÖRDLICHSTEN BAUM  
(STAMMUMFANG 3,15 m)



SÜDENDE  
ANSICHT DER OSTSEITE



EICHENREIHE AUF PARZ 1123 AUS WESTEN  
(MÜHLEDESTRASSE)

FOTOS:  
G. B. A. IV.  
PESCHER  
31.5.78